

Bio-sphère

Bio-sphère

188 rue Olive Tamari
83130 La Garde

04 94 41 48 88

www.bio-sphère.fr
contact@bio-sphère.fr



DÉVELOPPEMENT DURABLE
ÉDUCATION • SENSIBILISATION • FORMATION

Engagez la révolution du développement durable

Un cycle de **conférences interactives**,
au sein même de votre établissement,
pour mettre en scène les **neuf grands défis**
environnementaux du XXI^e siècle.

Des images exceptionnelles, projetées sur grand écran,
illustrent les dommages que l'homme fait subir à son environnement
et situent des voies de progrès autour d'alternatives concrètes.



*Une invitation à l'émerveillement...
Un premier pas vers la connaissance.*

Eau

Biodiversité

Alimentation

Gaspillage

Déchets

Énergie

Carbone

Climat

Durable

Choisissez votre offre selon vos besoins

- **9 thèmes d'excellence**, concernant chacun une problématique particulière du développement durable.
- Chaque thème est un **spectacle fascinant**, décliné en sessions de **40, 60 ou 90 minutes**.
- Une **vulgarisation scientifique**, avec des informations claires et objectives.
- Un **rythme intense et dynamique**, alternant interviews, reportages et témoignages.

Dans le monde,
quelle quantité de nourriture
produite est jetée ?

- 1 2%
- 2 10%
- 3 33%
- 4 50%



Évoluez de la prise de conscience collective vers de nouveaux comportements individuels

À la fin de l'intervention, une plaquette reprenant le thème abordé est distribuée à chaque participant.

Au **recto**, les chiffres clés vus lors de l'intervention.

Au **verso**, les bonnes pratiques à mettre en oeuvre au quotidien pour agir en faveur du développement durable.

Retenez facilement les ordres de grandeur des grands problèmes environnementaux

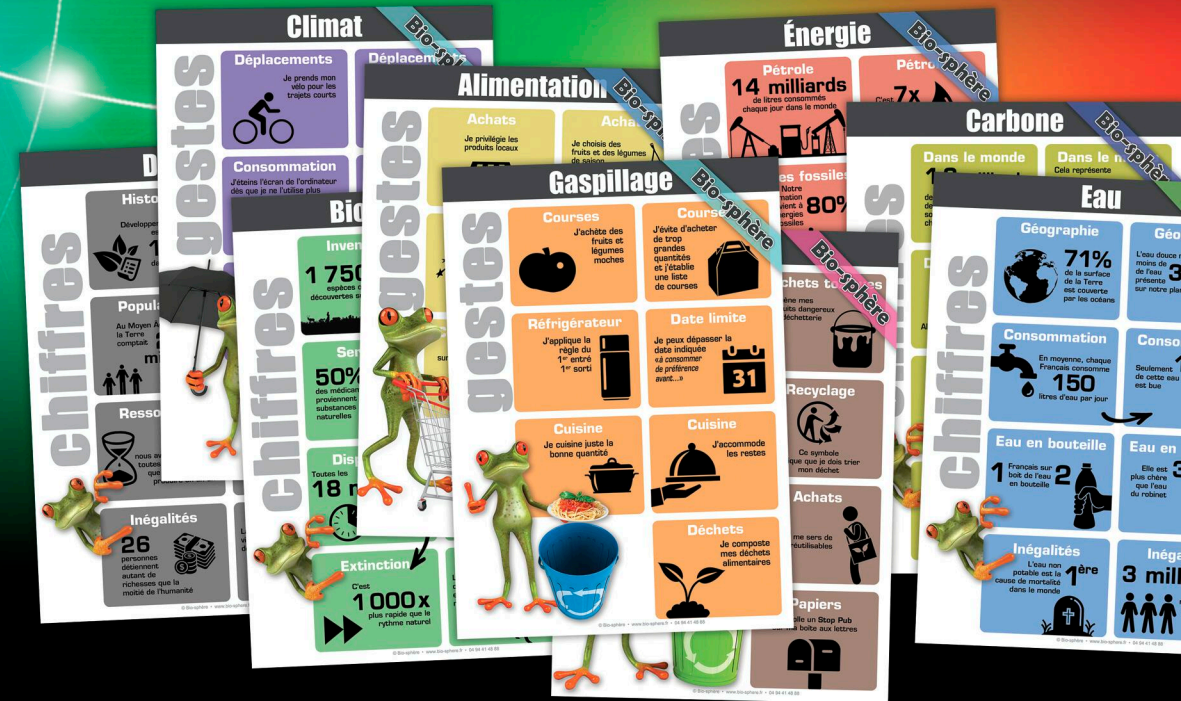
Toutes nos conférences sont interactives, au moyen de **boîtiers de vote électronique**.

À intervalles réguliers au cours de notre intervention, une problématique est posée.

Les participants sont alors invités à donner leurs avis au moyen de boîtiers de vote.

Les résultats sont traités en **temps réel** et immédiatement affichés à l'écran.

L'aspect ludique du dispositif se révèle être un véritable levier de motivation, en **stimulant les participants** et en mobilisant leur attention tout au long de l'intervention.



9 défis *à relever!*

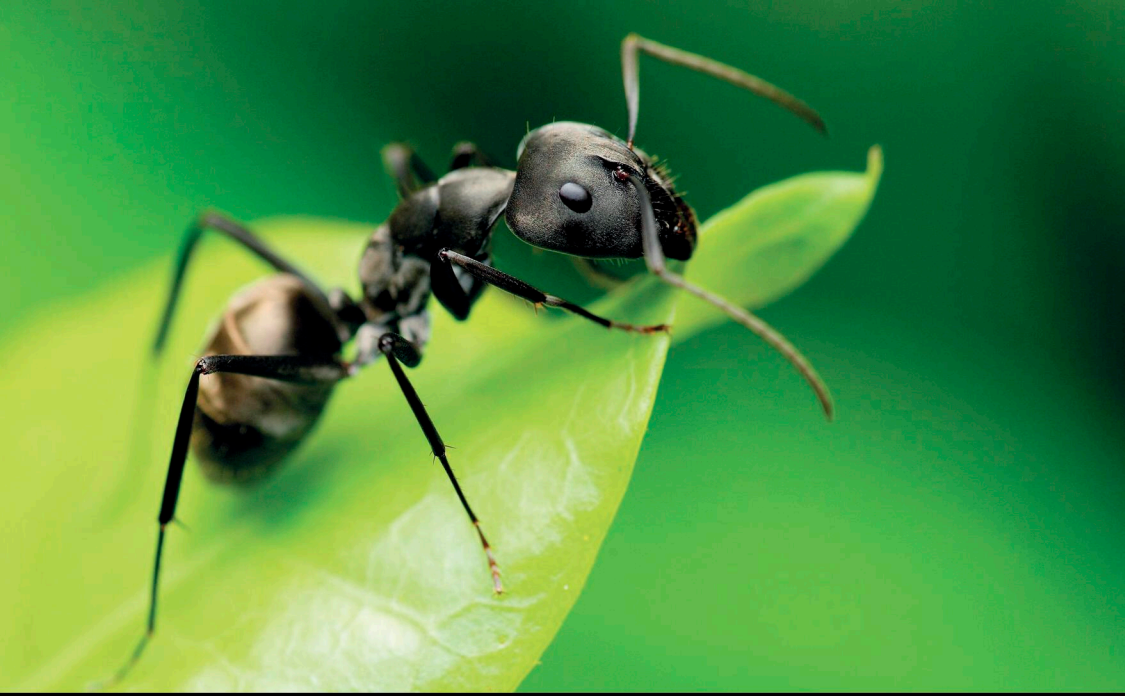


Eau

- 1 Les ressources en eau sur Terre**
 - Le cycle de l'eau
 - Océans, glaciers, nappes phréatiques, lacs, rivières
- 2 De la source jusqu'au robinet**
 - Prélèvement, traitement et distribution
- 3 Nos besoins domestiques**
 - Consommation d'eau quotidienne
 - Répartition de l'eau utilisée pour chaque usage
- 4 L'assainissement des eaux usées**
 - Les égouts
 - Le rôle des stations d'épuration
- 5 La pollution de l'eau**
 - Agricole / Industrielle / Domestique
 - Résidus médicamenteux
- 6 Impacts du changement climatique**
 - Variabilité des précipitations
 - Stress hydrique / Inondations
- 7 Vers une crise mondiale de l'eau**
 - Répartition de l'eau potable sur Terre
 - Approches pour une gestion durable de la ressource

Défi I
L'accès à
l'eau potable





Biodiversité

- 1 L'inventaire du vivant**
 - Diversité biologique et équilibre écologique
 - Estimation et classification des espèces
- 2 Dépendances et interactions**
 - Symbioses bénéfiques, compétitions féroces et chaînes alimentaires intriquées
- 3 Les espèces invasives**
 - Espèces indigènes / envahissantes
- 4 Les services rendus par la biodiversité**
 - Aliments / Médicaments / Oxygène
- 5 Menaces et disparitions**
 - La liste rouge des espèces en danger
 - Causes et conséquences
- 6 Le dilemme de Noé**
 - Les espèces symboliques / Les plus rares
 - Les plus utiles / Les clés de voûte
- 7 À l'aube d'une grande extinction**
 - Les grandes extinctions du vivant
 - Perspectives d'avenir et solutions possibles



Défi 2
Le maintien de la biodiversité

Alimentation

- 1 Un besoin vital**
 - Impacts de l'alimentation sur l'environnement
- 2 Les cultures**
 - Agriculture traditionnelle / Agriculture Intensive
 - Les pesticides / Les OGM / L'huile de palme
- 3 Local et de saison**
 - Se nourrir au rythme des saisons
 - Avantages et défis des circuits courts
- 4 L'élevage**
 - Bœuf, poulet et porc
 - L'élevage face au défi climatique
- 5 La pêche**
 - Pêche traditionnelle / Surpêche
 - L'aquaculture
- 6 Labels et logos**
 - AB / AOP / Label rouge
- 7 L'alimentation du futur**
 - Nourrir la population de manière durable
 - Les insectes / Les algues / Les viandes in vitro



Défi 3
L'alimentation durable

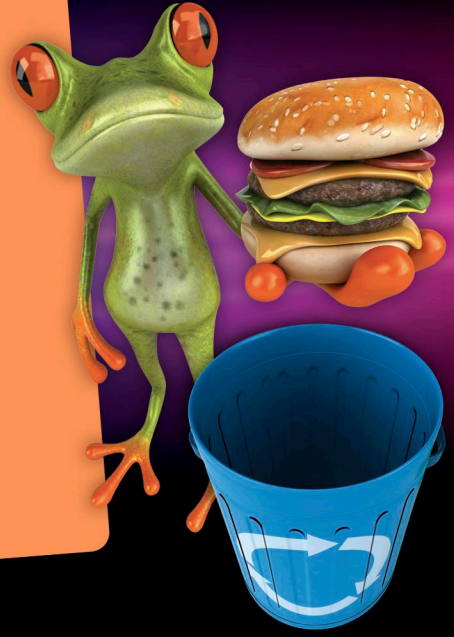


Gaspillage

Défi 4

Le gaspillage alimentaire

- 1 État des lieux**
 - Volume et coûts des denrées gaspillées
 - Programme et objectif européens
- 2 Responsabilités**
 - Producteur / Transporteur / Transformateur
 - Distributeur / Consommateur
- 3 Conséquences**
 - Économiques, sociales et environnementales
- 4 Préconisations à l'achat**
 - DLC / DLUO / DDM
 - Organiser ses courses
- 5 Recommandations au domicile**
 - Bien ranger / Bien conserver
 - Cuisiner malin / Accomoder les restes
- 6 Conseils au restaurant**
 - Scolaire, collectif et commercial
 - Limitation des quantités / Gourmet bag
- 7 Valorisation**
 - Compostage / Méthanisation



Déchets

Défi 5

La gestion des déchets

- 1 Durée de vie des déchets**
 - Biodégradation et décomposition
 - Impacts environnementaux
- 2 Poids de nos déchets**
 - Volume et composition de nos poubelles
- 3 Règle des trois R**
 - Réduire, Réutiliser, Recycler
 - Les déchets résiduels
- 4 Déchets spéciaux**
 - Piles, peintures, médicaments, ampoules...
 - Le rôle des déchetteries
- 5 Gestion des déchets**
 - Collecte, enfouissement, incinération
 - Tri, recyclage et valorisation
- 6 Symboles & logos**
 - Point vert / Boucle de Möbius / Triman
- 7 Vers un monde sans déchets**
 - Économie linéaire - Économie circulaire
 - Économie collaborative / Sobriété

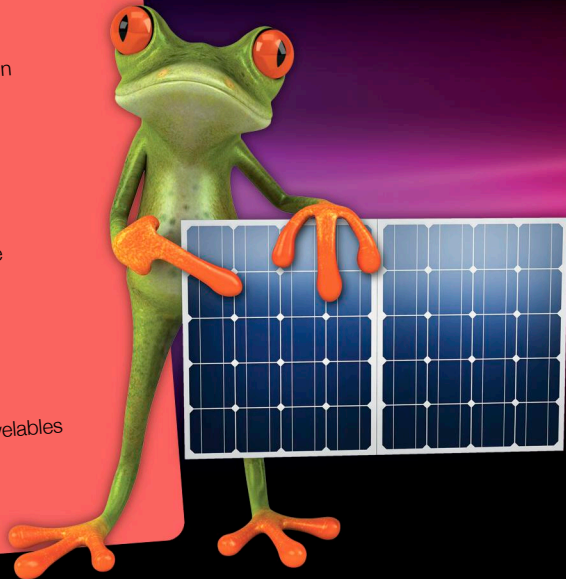




Energie

Défi 6 La transition énergétique

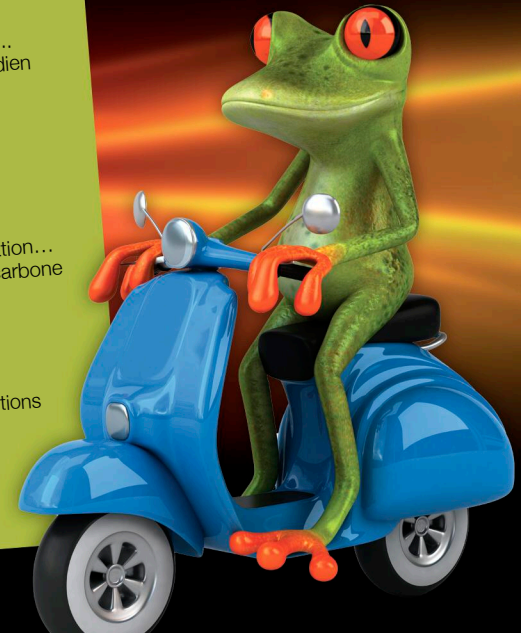
- 1 Origine de l'énergie**
 - Qu'est-ce que l'énergie ?
 - Les différentes sources à notre disposition
- 2 Retour dans le passé**
 - Évolution de la demande
 - L'ère de l'abondance énergétique
- 3 Énergie fossile**
 - Pétrole, gaz, charbon
- 4 Énergie nucléaire**
 - Son rôle actuel dans le mix énergétique
 - Limites et perspectives
- 5 Énergie renouvelable**
 - Énergie solaire, éolienne, hydraulique géothermique, marine, biomasse...
- 6 Transition énergétique**
 - L'ère post-pétrole
 - 3 leviers : sobriété / efficacité / renouvelables
- 7 Énergie du futur**
 - Hydrogène
 - Fusion nucléaire

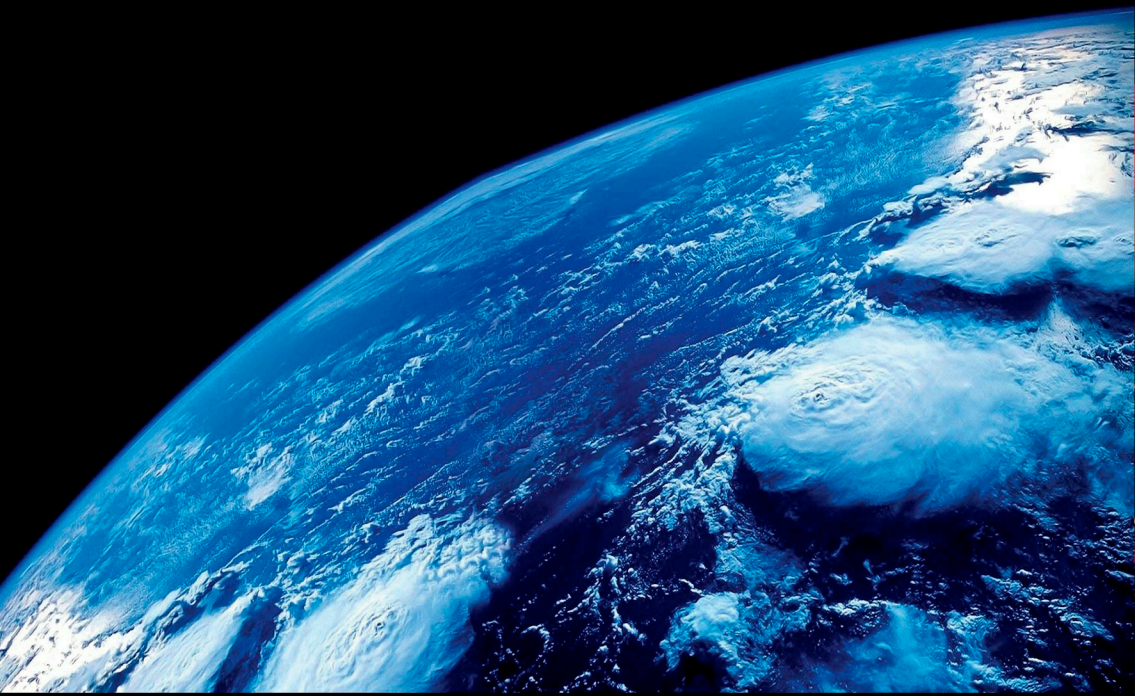


Carbone

Défi 7 L'empreinte carbone

- 1 Avis de tempête sur la planète**
 - Canicules, sécheresses, inondations, incendies...
 - Les changements climatiques dans notre quotidien
- 2 Le carbone**
 - Historique et évolution des émissions de CO₂
- 3 L'empreinte carbone**
 - Outils et indicateurs clés
 - Calcul d'un bilan carbone
- 4 Les sources d'émissions**
 - Transport, alimentation, logement, consommation...
 - Analyse des facteurs influençant l'empreinte carbone
- 5 Vers la neutralité carbone**
 - Objectif de l'Europe pour 2050
 - Solutions et stratégies pour y parvenir
- 6 Les pistes envisageables**
 - Réduire les émissions / Augmenter les absorptions
 - Les puits de carbone naturels et artificiels
- 7 Un monde en transition**
 - Comprendre les risques et préparer l'avenir





Climat

Défi 8

Le changement climatique

- 1 La machine climatique**
 - Différence climat / météo
 - Les cycles climatiques
- 2 L'effet de serre**
 - Naturel et anthropique
 - Concentration des gaz à effet de serre
- 3 Changement climatique**
 - Les signes visibles du changement
 - Causes et conséquences
- 4 Rétroaction et point de rupture**
 - L'effet albédo
 - Risque d'emballement du système
- 5 Sommet mondial sur le climat**
 - Les rapports du GIEC
 - Le protocole de Kyoto / L'accord de Paris
- 6 Les climato-sceptiques**
 - Qui sont-ils ? Leurs hypothèses
- 7 Solutions pour demain**
 - Atténuation et adaptation



Durable

Défi 9

Le développement durable

- 1 Avis de tempête sur la planète**
 - Dérèglement climatique, dégradation écologique...
 - La grande accélération
- 2 Les 3 piliers du développement durable**
 - Economique, social et environnemental
- 3 Cycles naturels**
 - Fonctionnement des écosystèmes
 - Dégradation des cycles naturels
- 4 Empreinte écologique**
 - Consommation et biocapacité de notre planète
- 5 Explosion démographique**
 - Taux de fécondité
 - Évolution et prévisions démographiques
- 6 Le mythe de la croissance infinie**
 - Surconsommation
 - Épuisement des ressources
- 7 Les 9 limites planétaires**
 - Les seuils à ne pas dépasser

